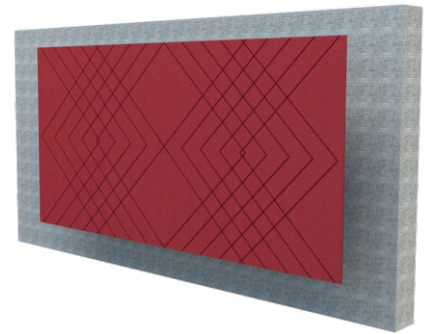


Instalación directa

(no incluida)

Adhesivo de contacto

- 1 Comprobar que ambas superficies de contacto se encuentren limpias.
- 2 Verificar la posición de cada pieza antes de colocar.
- 3 Aplicar el adhesivo en ambas superficies y colocar cada pieza en la posición adecuada.
- 4 Sujetar en el sitio firmemente durante unos segundos.
- 5 Seguir las instrucciones del adhesivo seleccionado.



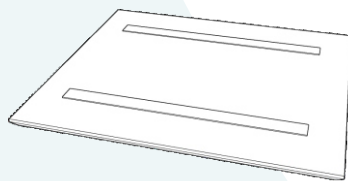
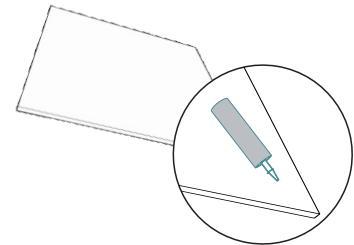
Adhesivos recomendados:

Recomendados para superficies porosas.

Adhesivo de montaje en interior estándar para materiales de construcción, madera, hormigón, cemento, plásticos, yeso, etc.

Recomendados para superficies lisas.

Adhesivo elástico o silicona neutra Buena adherencia sobre plásticos, vidrios, poliéster, metales, cerámica, etc.



Cinta adhesiva doble contacto

- 1 Comprobar que ambas superficies de contacto se encuentren limpias.
- 2 Verificar la posición de cada pieza antes de colocar.
- 3 Colocar una cara de la cinta adhesiva en la cara posterior de la pieza, utilizar la cantidad de cinta adhesiva adecuada según el tamaño de la pieza.
- 4 Colocar la pieza en la posición adecuada.

Instalación Auto portante

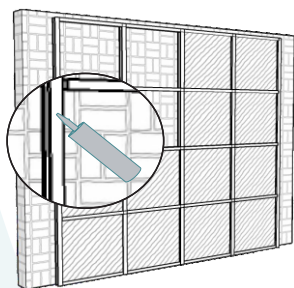
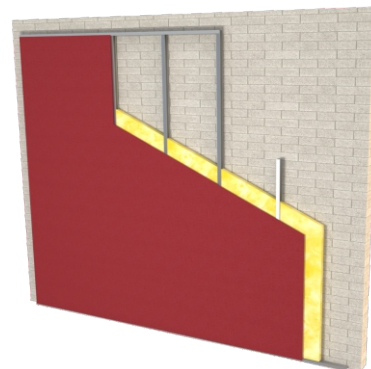
(no incluida)

Adhesivo de contacto

1 Instalar los perfiles metálicos con núcleo de lana mineral según las especificaciones del fabricante seleccionado.

2 Comprobar que ambas superficies de contacto se encuentren limpias.

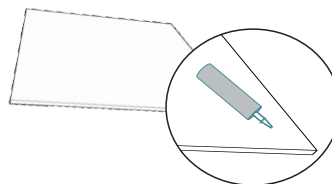
3 Verificar la posición de cada pieza antes de colocar.



4 Aplicar el adhesivo de contacto o la silicona en ambas superficies y colocar cada pieza en la posición adecuada.

5 Sujetar en el sitio firmemente durante unos segundos.

6 Seguir las instrucciones del adhesivo seleccionado.



Adhesivos recomendados:

Recomendados para superficies porosas.

Adhesivo de montaje en interior estándar para materiales de construcción, madera, hormigón, cemento, plásticos, yeso, etc.

Recomendados para superficies lisas.

Adhesivo elástico o silicona neutra Buena adherencia sobre plásticos, vidrios, poliéster, metales, cerámica, etc.

Cinta adhesiva doble cara

1 Comprobar que ambas superficies de contacto se encuentren limpias.

2 Verificar la posición de cada pieza antes de colocar.

3 Colocar una cara de la cinta adhesiva en la cara posterior de la pieza, utilizar la cantidad de cinta adhesiva adecuada según el tamaño de la pieza.

4 Colocar la pieza en la posición adecuada.

